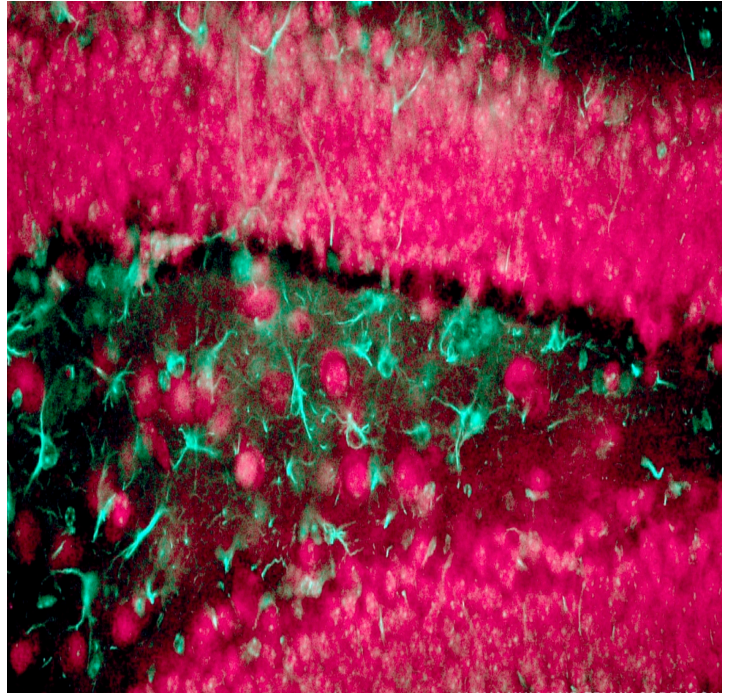


MIRA 固态光源



由 Alana Hull 提供

高功率与控制

面向显微镜工作者和仪器厂商的先进固态照明

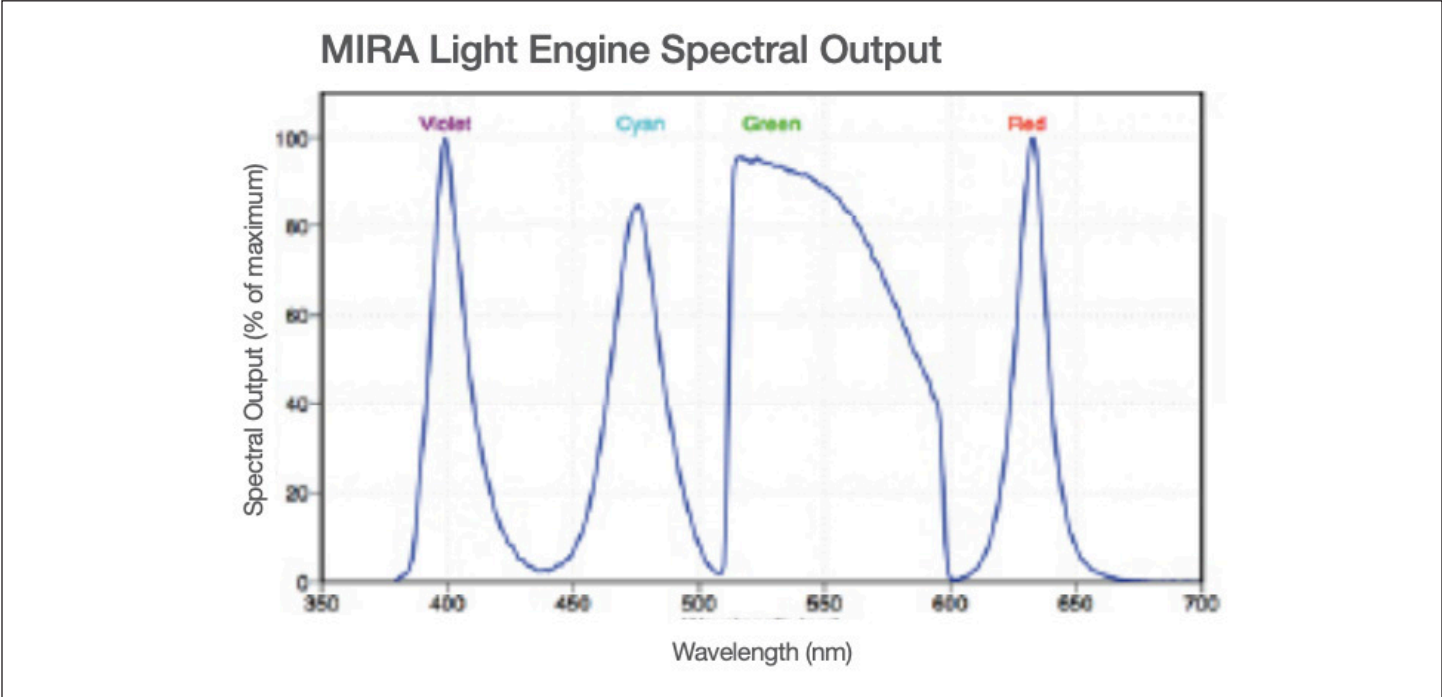
虹科MIRA固态光源是高性能固态照明子系统，专为常规临床荧光显微镜应用而设计。荧光显微镜越来越多地用于诊断病理学，作为传统组织学分析技术的更快速和灵敏的对应物，MIRA作为紧凑而强大的照明引擎，能实现更多可能性。MIRA可直接安装在所有主流制造商的临床显微镜上，完全免维护。

MIRA固态光源提供强大、稳定且响应迅速的荧光激发。紫色、青色、绿色和红色光源输出经过优化，可有效激发 DAPI、FITC、TRITC、Cy5 和其它类似的荧光团。每个光源都可以打开/独立关闭或组合使用产生白光输出。此外，光源输出强度的独立控制有助于平衡 2、3 和 4 色成像应用中的荧光信号。由于可以控制通道选择，用户可以通过一次激发一个多标记样本中的两个、三个或四个荧光团。因此，无需使用滤光轮或其他定位设备进行机械滤光片互换即可获得激发选择性。

光源选择和强度设置由两个手动旋钮或可选的光引擎控制盒控制。应用于后面板上的BNC连接器的DC电平控制的电子快门允许以高达 1 kHz 的频率对光输出进行时间调制。

MIRA 提供根据常规临床显微镜应用的要求量身定制的照明，而无需承担维护、校准或更换零件的费用。MIRA 的高效被动冷却设计不需要风扇，可提供静音和无振动的运行。

更多关于MIRA固态光源的信息，请联系chen.yongfan@hkaco.com.
您可以提交网站表格或联系邮箱来咨询更多(www.hophotonix.com)



参数与操作特点

参数	详情
光源	4 通道固态光源: 紫(V)、蓝绿 (C)、绿 (G)、红 (R); VGCR通道同时输出白光
光谱输出	见上图表
输出功率	~ 600 mW 总功率
光传导	直接耦合到主流显微镜的倒置荧光照明端口
控制界面	背板边旋钮选择通道和控制光强度。连接控制盒也可以实现同等功能
控制端口	(1) 背板USB端口 (连接控制盒) (2) 背板BNC端口以实现电子开关门控
速度	开关门控 (单色或白光输出) 速度达1 kHz
电源要求	随附 220 W, 24V, 9.2A 直流电源
保修期	18个月
规格 (WxLxH)	9 cm x 15 cm x 10 cm
重量	< 2.0 kg
套件内容	MIRA固态光源、USB线, 电源、电源线缆
可选配件	控制盒 (83-10007)