

PEKA 固态光源

高功率, 高速, 灵活

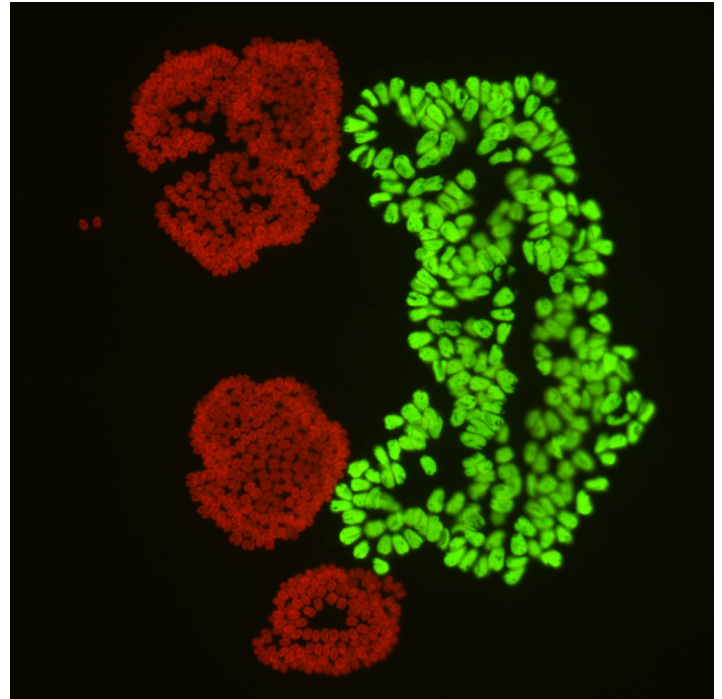


Image by Robert Zucker

面向透射显微镜的白光光源 替代钨卤素灯等光源的完整解决方案

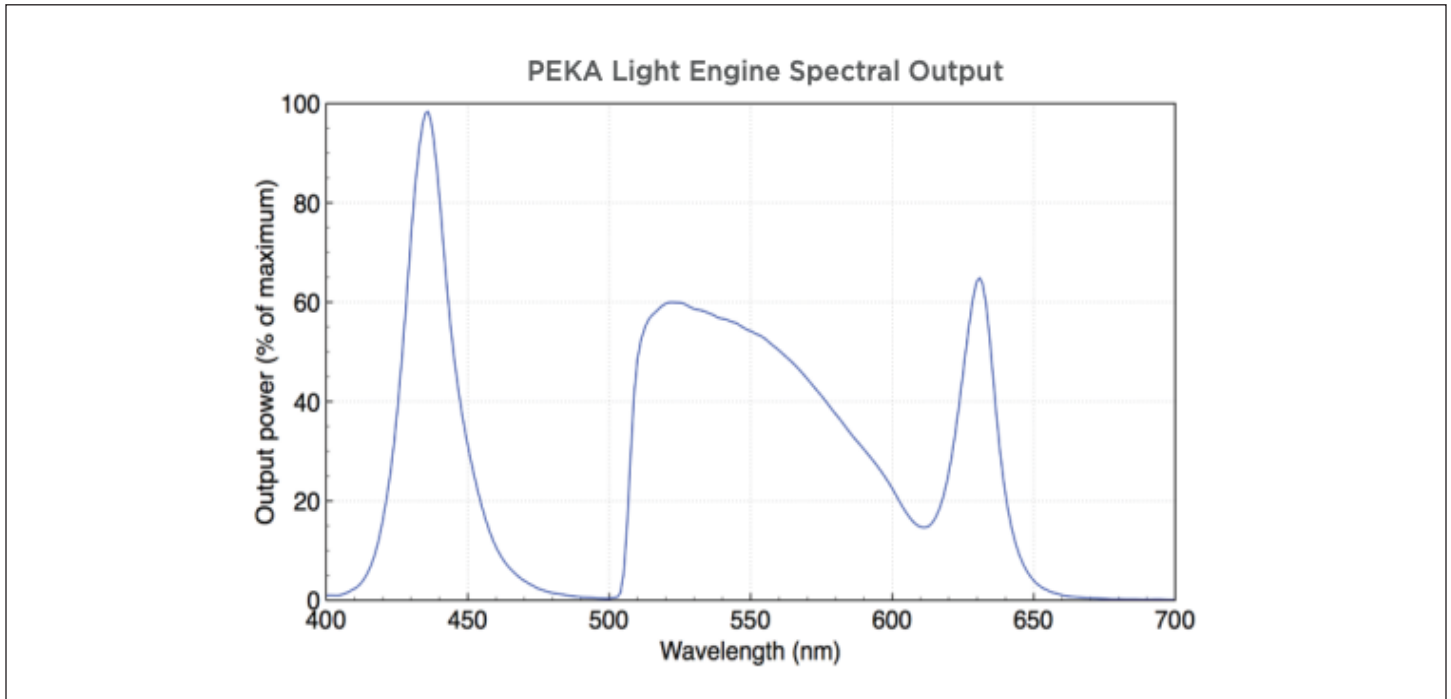
虹科PEKA固态光源是用于透射光显微镜的白光照明引擎，是取代传统的钨钨白光光源的解决方案。PEKA 带有内置适配器，可直接连接到所有主要显微镜型号的透射端口。因为它是被动冷却的，PEKA 不会将振动传递给显微镜。无需对齐或预配置。

PEKA 体现了固态照明技术的短期和长期优势：

- 白光是由三个固态光源的输出复合产生的。没有多余的和潜在破坏性的紫外线或红外线输出
- 光源不含通过落射荧光光路的激发产生的背景信号
- 没有预热时间。PEKA 不需要在成像期间一直保持运行

- 可电子方式控制光强度，无需中性密度滤光片
- 强度调整后也始终保持稳定色温
- 低功耗 (~ 11W 全功率输出功耗)
- 无需日常维护，无可耗材零件；PEKA固态光源有两种配置，见下表总结

更多关于PEKA固态光源的信息，请联系chen.yongfan@hkaco.com.
您可以提交网站表格或联系邮箱来咨询更多(www.hophotonix.com)



参数与操作特点

参数	详情
光源	3 固态光源矩阵共同发光产生白光
输出功率	~ 85 mW
输出光谱	400–650 nm, 见上图表
相关色温	全灰度 5900 ~ 6300
安装	直接安装到主流显微镜的透射端口
手动控制	On/o and intensity controls on PEKA or Nikon microscope stand
Software Control	NIS Elements (Nikon Hub model only)
High-speed Shutter	Electronic gating of light output at > 5 kHz via TTL control signals
Consumables	None
Warranty	18 months
Power Requirements	40 W, 9 VDC, 4.45 A. Power supply and cord included with all orders.
Dimensions (W x L x H)	9 cm x 15 cm x 11 cm]
Weight	<2.0 kg