



---

# 虹科 SD-OCT系统

低成本光学相干断层扫描成像



# 更好的 OCT 成像性能 更优惠的价格

## OQ LABSCOPE 2.0

仅供研究使用

### 经济实惠的光学相干层析成像

#### 重新定义成本高昂的 OCT !

得益于我们的专利设计,低成本的架构,OQ LabScope使研究人员,创新研发人员和教育工作者能够利用 OCT 强大的成像能力

#### 小巧紧凑

OQ LabScope 大约有一个鞋盒大小,不会让您的实验台显得很挤,也不需要一个特殊的推车

#### 高精度

OQ LabScope 可生成 512x512 像素的图像,与成本高于我们三倍的 OCT 系统性能相当

#### 经济实惠

OQ LabScope 的价格是任何其他 OCT 系统的一个小部分;现在,许多实验室将能够负担得起这项技术

#### 简单易用

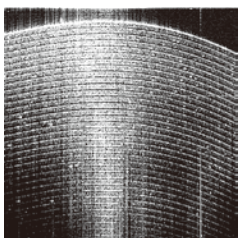
专注科学,而不是复杂技术设置。该软件使用很简单,你将可以快速生成图像

#### 可定制

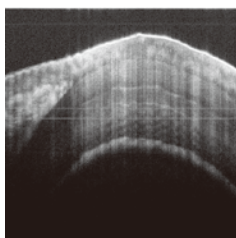
OQ LabScope 可根据要求为特定应用配置定制模块

### 实验室级性能

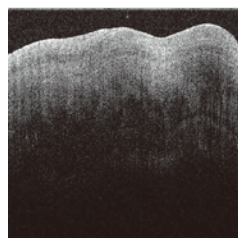
图像分辨率	512px x 512 像素
深度分辨率	7 $\mu$ m 于空气中 5 $\mu$ m 于组织中
横向分辨率	18 $\mu$ m
扫描范围	7mm x 7mm
A-Scan 线扫速度	13,000/sec
B-Scan 成像速度	20/sec
中心波长	840 nm
灵敏度 (OSNR)	100 dB
输出功率	750 $\mu$ W
系统尺寸 (w/d/h)	413 x 216 x 153 mm <sup>3</sup>
扫描头尺寸 (w/d/h)	41 x 172 x 67 mm <sup>3</sup>
系统重量	2.72 kg



1. 透明胶带层



2. 指甲和角质层



3. 牙齿层析成像

#### 标准基础配置包括:

#### OCT 引擎 + 集成 PC 处理器

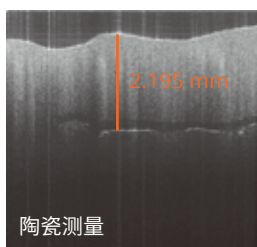
- ✓ 可选工作站包: 扫描仪支架, 显示器, 键盘 / 鼠标
- ✓ 可选一年的扩展支持和服务
- ✓ 可选便携包: 便携式显示器, 键盘 / 鼠标, 和箱子

# OQ LABSCOPE 3.0 NEW

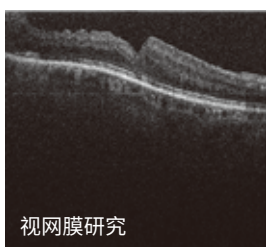
速度提升 3D 渲染

## 领先的OCT系统 为创新而生

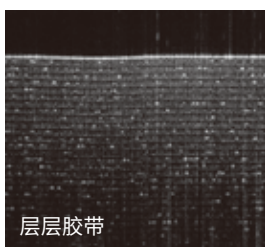
### 研究和工业用光学相干层析成像



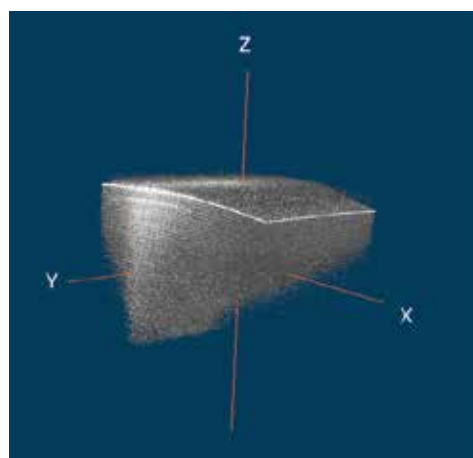
陶瓷测量



视网膜研究



层层胶带



#### 快速成像

使用以 34kHz 运行的 OCT 系统加速您的研究, 这是在软件中渲染 3D 图像的理想速度

#### 小巧紧凑

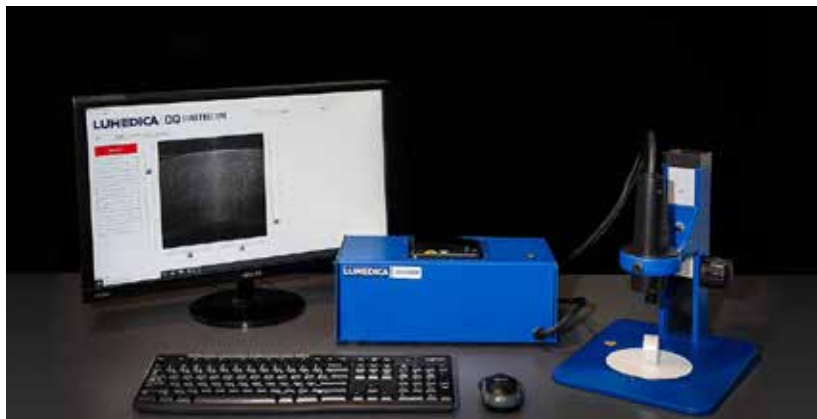
整个系统大约只有一个鞋盒那么大, 所以它不会挤在你的台桌上, 也不需要特殊的手推车

#### 灵活

包括水平、垂直、径向、圆形和体积扫描; 为所有扫描类型设置大小; C 扫描高达 512 x 512 体像素。

#### 性能

波长	840 nm
线扫描范围	7 mm
体扫描范围	5 x 5 mm <sup>2</sup>
横向分辨率	18 μm
轴向分辨率	8 μm 于空气中 6 μm 于组织中
成像深度	3 mm
输出功率	750 μW
灵敏度	100 dB
A-scan 线速度	34,000 a-scans/sec
B-scan 线速度	22 b-scans/sec
系统尺寸	413 x 216 x 153 mm <sup>3</sup>
扫描头尺寸	41 x 172 x 67 mm <sup>3</sup>
系统重量	2.72 kg



工作站

可选配

便携包版本

可选配

延长保修服务

可选配

**¥ 超实惠价!**

包括光谱仪、扫描仪和集成 PC



# OQ STRATASCOPE 1.0

更深的成像能力

## 经济实惠的 光学相干层析成像

更深的成像能力

### 更深

在1310nm的成像深度是840nm OCT (OQ LabScope) 成像深度的两倍,这意味着可以接收更多来自皮肤等组织的成像信息,或骨骼、牙齿和硅等工业样品

### 精确

生成准确、可靠的数据来检查、监测和测量组织结构并测量产品完整性。

### 简单易用

让您专注于科学研究,而不是花时间试图产生图像。集成电脑包括wifi,方便接入网络

### 灵活

OQ StrataScope 软件包括水平、垂直、径向和圆形扫描。尺寸可以为各种需求的扫描类型设置。体积图像(c扫描)可以捕获从64 x 64到512 x 512像素。

### 紧凑

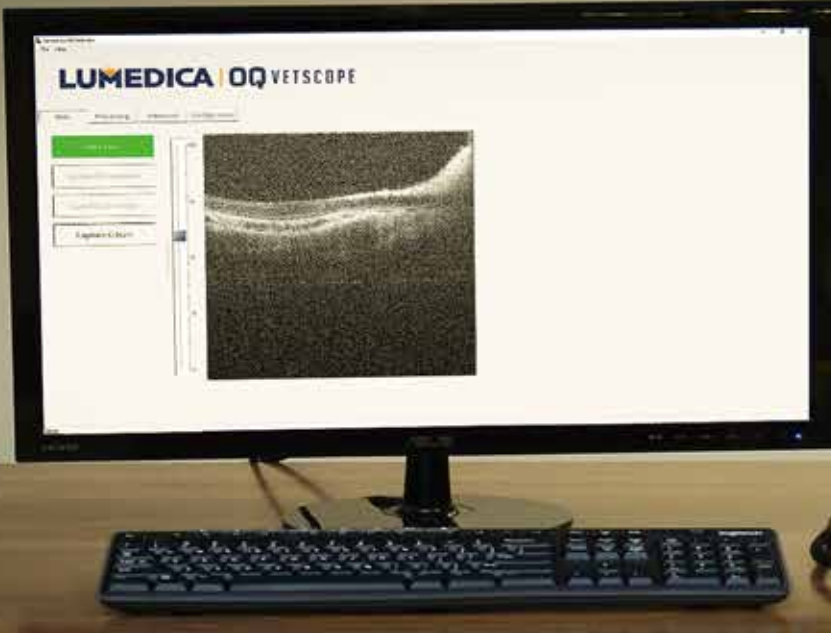
OQ StrataScope 只有一个鞋盒大小,所以它不会挤在你的长桌上,也不需要专门的手推车

### 模块化

- 基本型号:引擎+扫描仪+集成PC
- 可选工作站包:扫描仪支架,显示器,键盘,鼠标
- 可选扩展支持:一年的扩展延长支持和服务
- 可选便携包:便携式显示器,键盘和机箱

### 实验室级性能

中心波长	1310 nm
成像深度	4.5 mm 于组织中 6 mm 于空气中
深度分辨率	14 $\mu$ m 于空气中 10 $\mu$ m 于组织中
横向分辨率	20 $\mu$ m
扫描范围	7 mm linear 5 mm x 5 mm volume
A-Scan 线扫速度	16000/sec
B-Scan 成像速度	11/sec
灵敏度 (OSNR)	100 dB
图像像素尺寸	512 x 512 像素
输出功率	~2 $\mu$ W
系统尺寸	D 33cm x W 19.1cm x H 15cm
扫描头尺寸 (cm)	D 17.2cm x W 4.1cm x H 6.7cm
系统重量	2.72 kg



# 使用经济实惠的 OCT 进行视网膜成像

## OQ VETSCOPE 1.0

更灵活便携的系统

### 更灵活便携的系统

#### 重新定义成本高昂的 OCT !

OCT (光学相干断层扫描) 是视网膜健康公认的黄金标准。VetScope 的专利低成本架构现在提供兽医和研究人员可以使用这种宝贵的成像工具

#### 高精度

OQ VetScope 生成 512 x 512 像素图像, 并符合深度和横向分辨率的行业标准

#### 简单易用

专注于科学, 而不是复杂设置。该软件简单, 因此您可以快速生成图像

#### 经济实惠

OQ VetScope 的价格是任何其他 OCT 系统的一小部分。现在, 终于, 许多实验室能够负担得起这项技术

#### 结构紧凑

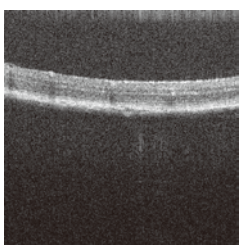
OQ VetScope 的大小与鞋盒差不多, 不会让您的实验室拥挤——也不需要特殊的推车

#### 模块化

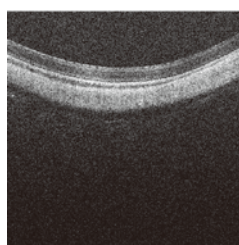
OQ VetScope 可根据要求针对特定应用进行配置

### 实验室级性能

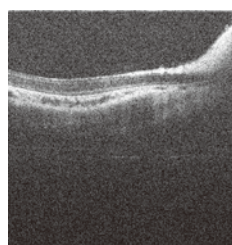
图像分辨率	512 x 512 像素
深度分辨率	5 $\mu$ m 于组织中
横向分辨率	20 $\mu$ m
扫描范围	6 mm x 6 mm
A-Scan 线速度	8,800/sec
B-Scan 成像速度	12/sec
中心波长	840 nm
灵敏度 (OSNR)	100 dB
输出功率	750 $\mu$ W
系统尺寸 (厘米)	33.0 x 19.1 x 15.2
扫描仪尺寸 (厘米)	11.4 x 6.4 x 4.8
系统重量	2.72 kg



1. 小鼠视网膜



2. 兔子视网膜



3. 兔视网膜+视神经

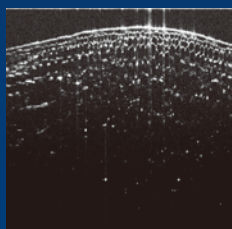
# 系统参数与规格

	OQ LABSCOPE 2.0	OQ LABSCOPE 3.0	OQ LABSCOPE 3.0 /R	OQ LABSCOPE 3.0/XR	OQ LABSCOPE 3.0/SX	OQ STRATASCOPE
中心波长	840 nm	840nm	850 nm	850 nm	880 nm	1310 nm
深度(轴向)分辨率 - 空气中/组织中	8/6 $\mu$ m	8/6 $\mu$ m	5/3 $\mu$ m	5/3 $\mu$ m	3/2 $\mu$ m	14/10 $\mu$ m
横向分辨率	18 $\mu$ m	18 $\mu$ m	18 $\mu$ m	18 $\mu$ m	15 $\mu$ m	20 $\mu$ m
线性扫描范围	7 mm	7mm	7mm	7mm	7mm	8mm
A-Scan 扫描速率	13 kHz	34 kHz	34 kHz	80 kHz	80 kHz	16 kHz
B-Scan 成像速率	10/sec	22/sec	22/sec	50/sec	50/sec	11/sec



# 更多数据的采集

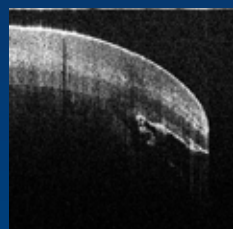
# 意味着更多的细节呈现



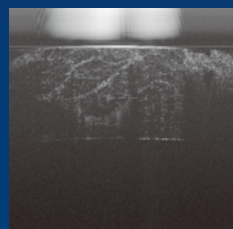
洋葱表皮



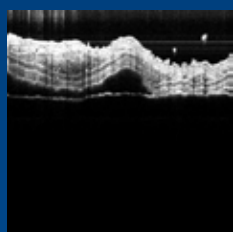
猪角膜细胞



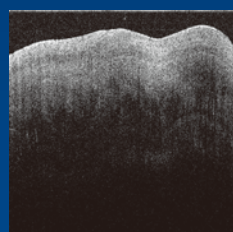
指甲边缘



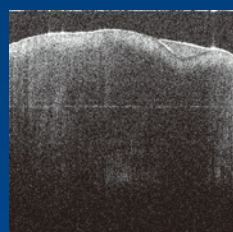
培根条



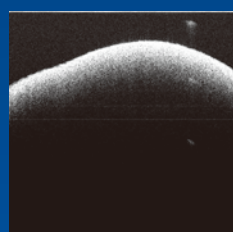
鼠耳朵



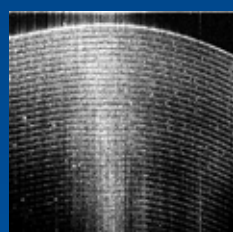
牙釉质



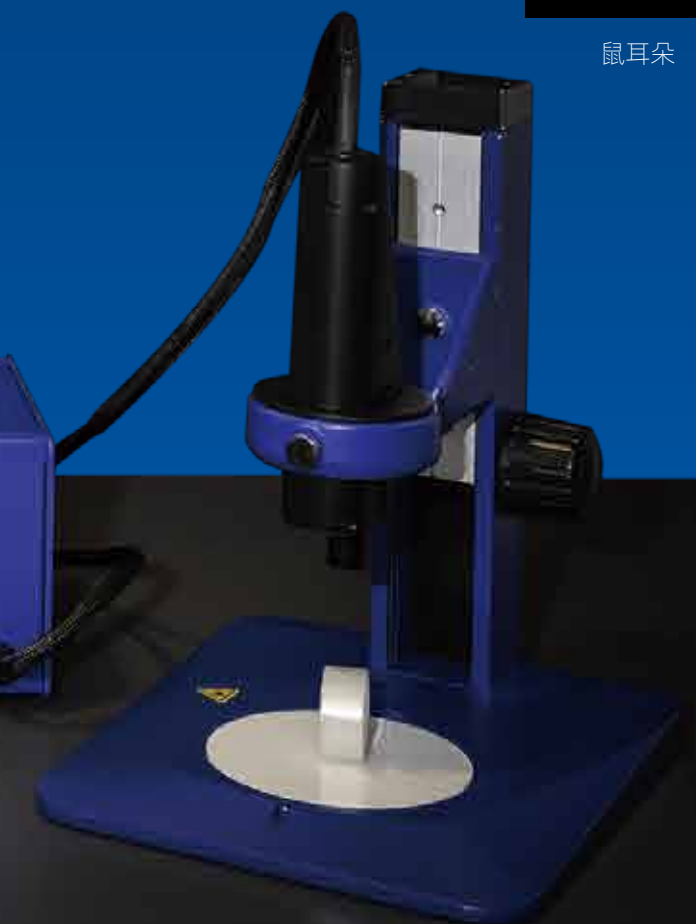
补龋齿



布洛芬



卷带



**HongKe**

虹科

虹科电子科技有限公司

www.hophotonix.com  
hophotonix@hkaco.com

广州市黄埔区神舟路18号润慧科技园C栋6层

T (+86)400-999-3848  
M (+86)188 1409 0262

各分部: 广州 | 成都 | 上海 | 苏州 | 西安 | 北京 |  
台湾 | 香港 | 日本 | 韩国 | 新加坡 | 美国硅谷

版本: V1.0 - 23/05/10



联系我们



获取更多资料



hophotonix.com