

Mighty Light

具有多功能输出模块的紧凑型低噪声白光源

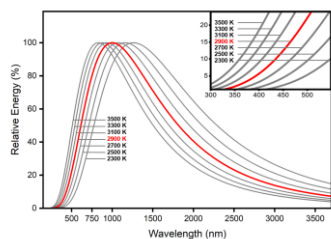
ML-TH将钨卤素灯泡、电源与控制板集成，提供独特的低噪声输出。通过使用一系列预对准的螺栓连接附件，ML-TH可以直接耦合到显微镜和光纤束中，使其光束均匀化和准直。ML-TH还可以与我们独特的波长选择器设备集成，以创建可调谐的单色光束。

规格

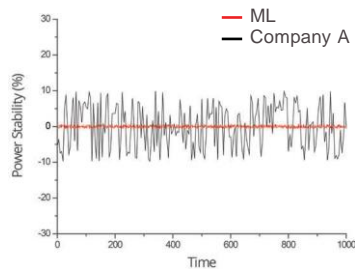
- 灯类型: 钨卤素灯
- 功率输出: ~ 2 W
- 功率稳定性 $\pm 0.5\%$
- 灯泡寿命: ~ 1,000 hours
- 色温: 2,900 K
- 尺寸: 125 mm x 75 mm x 70 mm
- 电气要求: 100 - 240 V AC, 50-60 Hz
- 电源: 9 V DC at 2 A



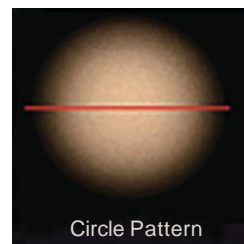
特征



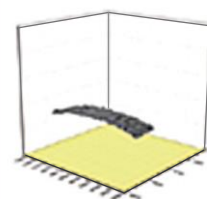
宽光谱耦合



低噪声输出: ($\pm 0.5\%$)



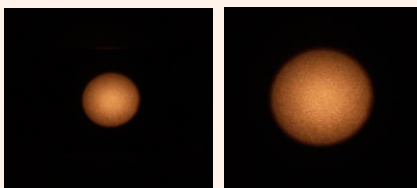
Circle Pattern



Line Pattern

准直时强度均匀

平行光



准直

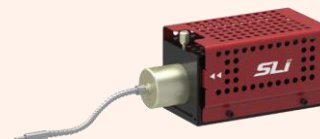
准直 (放大版)

自由空间



准直器

光纤耦合



光纤耦合器